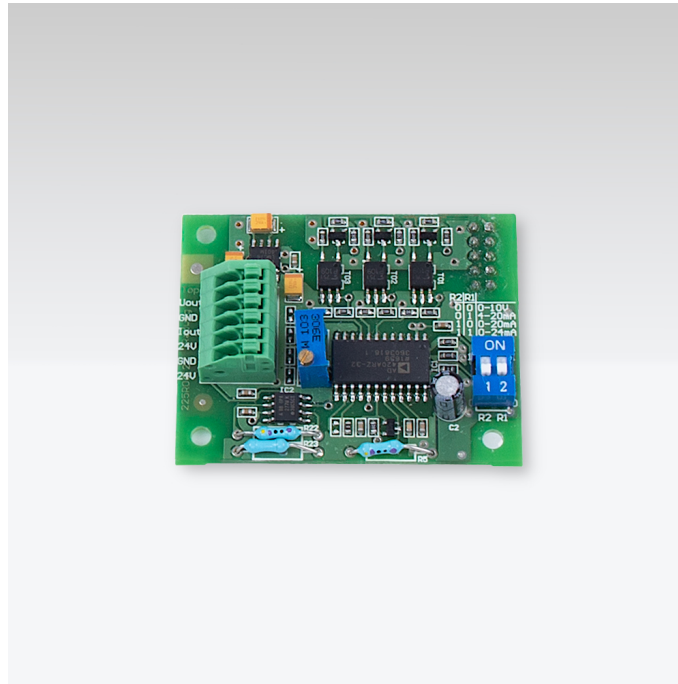




More information on the website
mirror.radwag.com/es/info,w1,HPG

El módulo de salidas analógicas (HX7, HY10)

WX-016-0297



The drawings, photos and graphics used are for illustrative purposes only.

Descripción

El módulo de salidas analógicas convierte la señal de salida de la balanza (masa) en una señal analógica. El valor de masa suele representarse como una señal de corriente de 4-20 mA. Debido a la baja resolución del módulo (varios miles), dicha señal se utiliza en la automatización para procesos que no requieren alta precisión.

El módulo de salidas analógicas está disponible en módulo de comunicación IM01.EX-2 y por un cargo adicional en los terminales PUE HX7 y PUE HY10.

Trabaja con (Additional Fee)

Terminal de pesaje PUE HX7
Terminal de pesaje PUE HY10

Módulos de comunicación