



More information on the website  
[mirror.radwag.com/es/info,w1,GSR](http://mirror.radwag.com/es/info,w1,GSR)

# Módulo de pesaje MWMH 1000-3

WX-016-0229



The drawings, photos and graphics used are for illustrative purposes only.

## Datos técnicos

Parámetros metrológicos	
Maxima capacidad [Max]	10 kg
Minima capacidad	20 g
Precarga	4 – 7 kg
Legibilidad [d]	0,1 g
División de legalización [e]	1 g
Rango de tara	-10 kg
Repetibilidad	0,1 g
Tiempo de estabilización	<0,1 s
Calibración	externa
Clase OIML	III
Deriva de temperatura de sensibilidad	$2 \times 10^{-6} / ^\circ\text{C} \times \text{Rt}$
Construcción	
Grado de protección	IP 69 K
Material	Acero inoxidable

<b>Interface de comunicación</b>	
Conectividad	RS232, Ethernet, 2×IN / 2×OUT
<b>Parámetros eléctricos</b>	
Alimentación	12 – 24 V DC
Consumo máximo de potencia	5 W
<b>Condiciones ambientales</b>	
Temperatura de trabajo	+10 – +40 °C
Temperatura de almacenamiento	-20 – +50 °C
Humedad relativa de aire	15% – 80%
<b>Parámetros físicos</b>	
Dimensión de platillo	212×174 mm
Dimensiones de aparato An x Pr x Al	344×224×166 mm
Dimensiones de embalaje An x Pr x Al	580×413×360 mm
Masa neta	12,4 kg
Masa bruta	15 kg



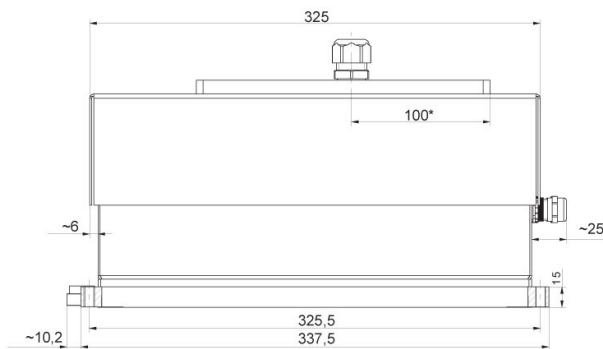
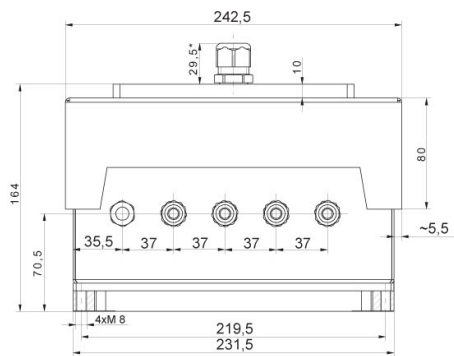
## Accesorios (Additional Fee)

Convertidor RS 232 a USB

## Programas (Additional Fee)

- MWMH Manager [WX-010-0103]
- R-LAB [WX-010-0080]
- RADWAG Development Studio [WX-010-0104]
- RAD Key [WX-010-0005]
- Editor de Balanzas 2.1 [WX-010-0173]

# Dimensiones de aparato An x Pr x Al



MWMH IP 69K