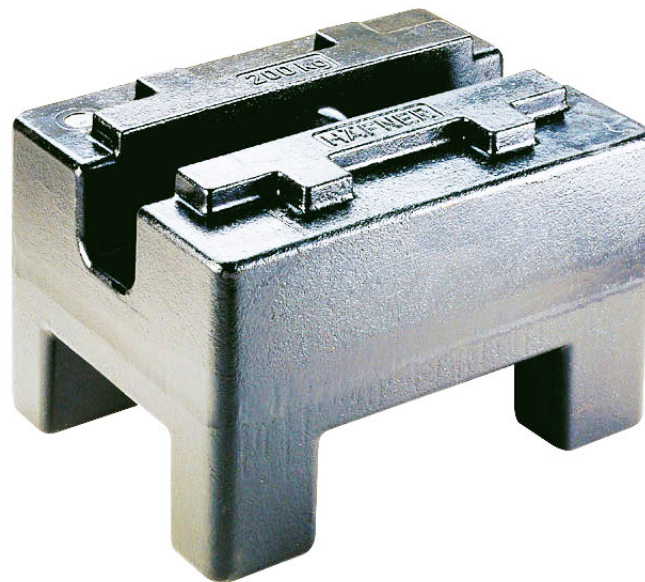




More information on the website
mirror.radwag.com/de/info,w1,GP8

Prüfgewicht der M1 Klasse - rechteckig, spritzverzinkt - 1000 kg



The drawings, photos and graphics used are for illustrative purposes only.

Technische Daten

Messtechnische Parameter	
OIML-Klasse	M1
Nominalwert	1000 kg

Kompatibel mit

Pinsel