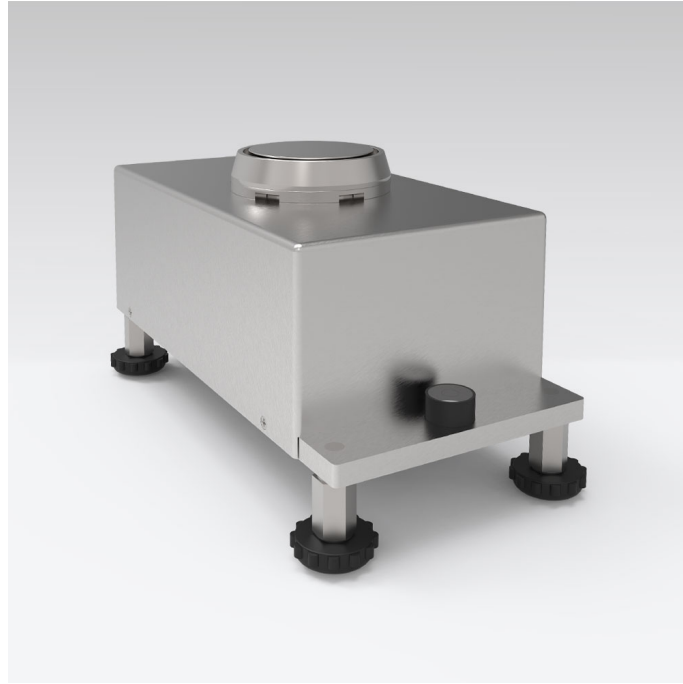




More information on the website  
[mirror.radwag.com/ja/info,w1,GGM](http://mirror.radwag.com/ja/info,w1,GGM)

## MAS.220.R2 計量モジュール

WX-016-0333



The drawings, photos and graphics used are for illustrative purposes only.

### データシート

#### 計測パラメータ

|                 |             |
|-----------------|-------------|
| 最大ひょう量 [Max]    | 220 g       |
| プリロード範囲         | 22 g        |
| 最小表示 [d]        | 0,1 mg      |
| 繰返し性            | 0,1 mg      |
| 直線性             | ±0,2 mg     |
| 電源接続後のウォームアップ時間 | 1 h         |
| 安定化時間           | 2 s         |
| 調整              | 外部、天秤のレベルから |

#### 工事中

|        |       |
|--------|-------|
| 保護クラス  | IP 43 |
| ハウジング  | 追加    |
| 計量皿の材質 | いいえ   |

#### 通信インターフェース

|            |       |
|------------|-------|
| 通信インターフェース | RS232 |
|------------|-------|

## 電氣的パラメータ

|    |  |
|----|--|
| 電源 | 校正用テーブル,<br>防振台,<br>水温測定用プローブ,<br>排水用シンク,<br>アームレスト,<br>排水容器: 100 – 240V AC 50/60Hz; 12V DC 1,2A 校正用テーブル,<br>防振台 ×2,<br>水温測定用プローブ,<br>排水用シンク,<br>アームレスト,<br>排水容器: 12V DC |
|----|--|

## 環境条件

|      |              |
|------|--------------|
| 動作温度 | +10 – +40 °C |
| 相対湿度 | 40% – 80%    |

## 物理的パラメータ

|                 |                |
|-----------------|----------------|
| 計量皿寸法           | ø56 mm         |
| デバイスの寸法 幅x奥行x高さ | 231x115x120 mm |
| 正味重量            | 1,6 kg         |



## アクセサリ (Additional Fee)

防振台  
R 計量ターミナル (WDM-8)

RS 232、RS 485 ケーブル

## ソフトウェア (Additional Fee)

• R-Panel [WX-010-0187]