



More information on the website  
[mirror.radwag.com/tr/info,w1,FV8](http://mirror.radwag.com/tr/info,w1,FV8)

## MPS 2000 Tartım Modülü



The drawings, photos and graphics used are for illustrative purposes only.

### Teknik Veriler

| Metrolojik parametreler |                   |
|-------------------------|-------------------|
| Maksimum yük [Max]      | 2000 g            |
| Minimum yük [Min]       | 20 mg             |
| Ön yük                  | 200 g             |
| Okuma için ıruluđu [d]  | 1 mg              |
| Dara aralıđı            | -2000 g           |
| Tekrarlanabilirlik      | 0,5 mg            |
| Dođrusallık             | ±4 mg             |
| Kararlılık süresi       | 3 s               |
| Ayarlama                | dahili (otomatik) |
| Konstrüksiyon           |                   |
| IP Sınıfı               | IP 32             |
| Dava                    | aluminum          |
| Haberleşme arayüzler    |                   |
| Haberleşme arayüzü      | RS232, USB-B      |

## Elektrik parametreleri

Güç kaynağı 100 – 240 V AC 50/60 Hz

## Çevresel koşullar

Çalıştırma sıcaklığı +10 – +40 °C

Atmosferik nem 40% – 80%

## Fiziksel parametreler

Tartım kefi boyutları ø115 mm

Cihaz boyutları 293×190×112 mm

Ambalaj boyutları 515×340×285 mm

Net ağırlık 4,1 kg



## Aksesuarlar

Antivibrasyon masaları  
Profesyonel tartım masaları  
RS 232, RS 485 Kabloları

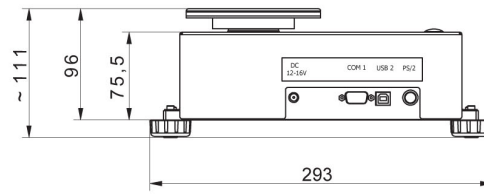
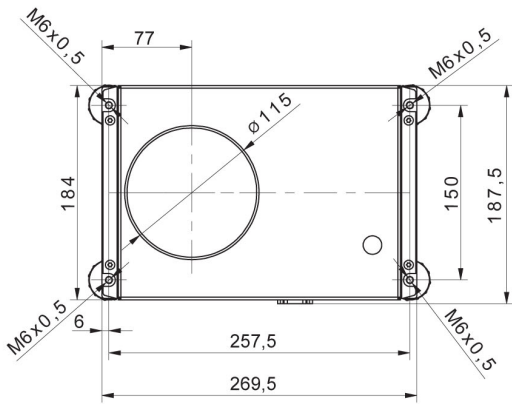
RS 232 – USB Converter  
Kablolar RS 232 (Teraziler - Yazıcı)

## Yazılım

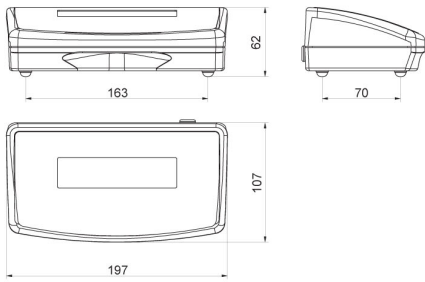
• RAD Key [WX-010-0005]  
• R-Lab [WX-010-0080]

• R Panel [WX-010-0187]  
• RADWAG Development Studio [WX-010-0104]

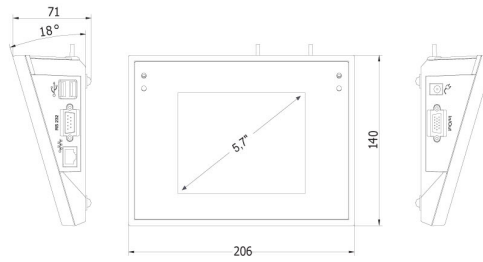
## Cihaz boyutları



MPS



R operator panel



Y operator panel