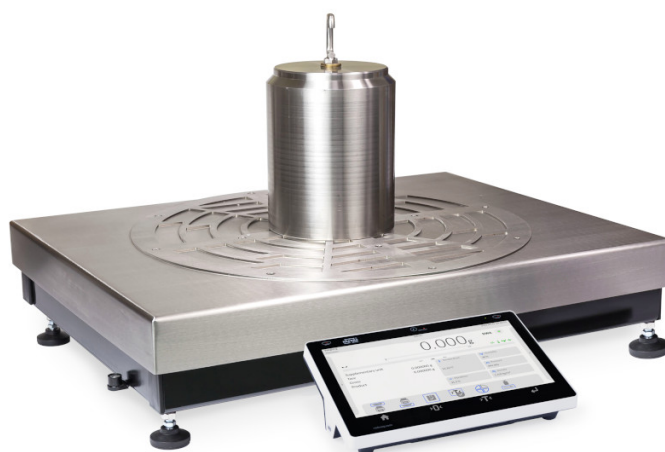




More information on the website  
[mirror.radwag.com/es/info,w1,FGD](http://mirror.radwag.com/es/info,w1,FGD)

# Comparador de masa manuales HRP 1000.5Y.KB

WL-414-0030



The drawings, photos and graphics used are for illustrative purposes only.

## Datos tecnicos

Parámetros metrológicos	
M1 Rango de calibración	1000 kg
M2 Rango de calibración	200 – 1000 kg
Maxima capacidad [Max]	1050 kg
Legibilidad [d]	5 g
Repetibilidad estándar [5% Máx.]	4 g
Repetibilidad estándar [Máx.]	6 g
Repetibilidad permitida	8 g
Linealidad	±30 g
Excentricidad (la prueba de carga)	1d / 5 mm
Rango de compensación eléctrica	0 – +1050 kg
Tiempo de estabilización	10 s
Calibración	interna (automatica)
Paramètros físicos	
Pantalla	10" gráfico color pantalla táctil

Paramètros físicos	
Dimensión de platillo	1000×800 mm
Dimensiones de la unidad de control	249×170×72 mm
Dimensiones de embalaje de comparador sin platillo autocentrado	1200×1000×440 mm
Masa neta	121 kg
Masa bruta	161 kg
Velocidad de carga recomendada	0,3 m/min
Velocidad de carga máxima permitida	0,6 m/min
Dimensiones de embalaje de comparador sin platillo autocentrado	1010×800×182 mm
Interface de comunicación	
Conectividad	2×USB-A, USB-C, RS 232 (COM3), HDMI, Ethernet, Wi-Fi, Hotspot
Condiciones ambientales	
Temperatura de trabajo	+15 – +30 °C
Ritmo de cambios de temperatura de trabajo	±2 °C / 12 h
Humedad relativa de aire	40% – 60%
Ritmo de cambios de humedad relativa	±10% / 4 h

**La repetibilidad** se expresa como la desviación estándar calculada para 6 ciclos de medición ABBA, determinada experimentalmente bajo las condiciones ambientales especificadas en OIML R111 (Tabla C.1) para la calibración de patrones de clase M1.

\* Wi-Fi® is a registered trademark of Wi-Fi® Alliance.



## Accesorios (Additional Fee)

Etiqueta RFID  
Módulos adicionales  
Protecciones de seguridad  
Escáner de códigos de barra  
THBR 2.0 - Indicador de condiciones de ambiente

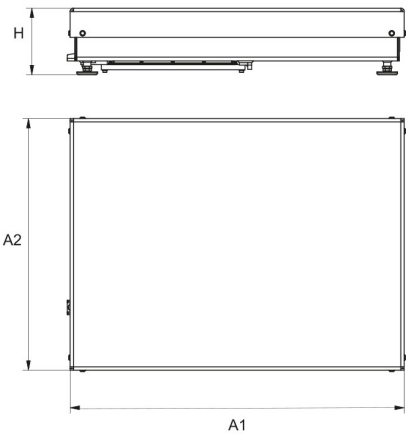
Cables RS 232, RS 485  
Impresoras de recibos  
Soportes, brazos  
Lector de huellas dactilares

## Programas (Additional Fee)

• RAD Key [WX-010-0005]  
• RMCS System Network Management of Calibration Process [WX-010-0048]

• RMCS Lite [WX-010-0164]

Dimensiones de aparato An x Pr x Al



Type	A1	A2	H
HRP 200.5Y.KO	809	600	162
HRP 500.5Y.KO	809	600	162
HRP 1000.5Y.KO	1011	800	182
HRP 1500.5Y.KO	1250	1000	235
HRP 2000.5Y.KO	1250	1000	235

Dimensions in mm