



More information on the website  
mirror.radwag.com/tr/info,w1,E90

# Pipet Kalibrasyonu için İş İstasyonu SDKP DUAL

WL-101-0173



The drawings, photos and graphics used are for illustrative purposes only.

## Teknik Veriler

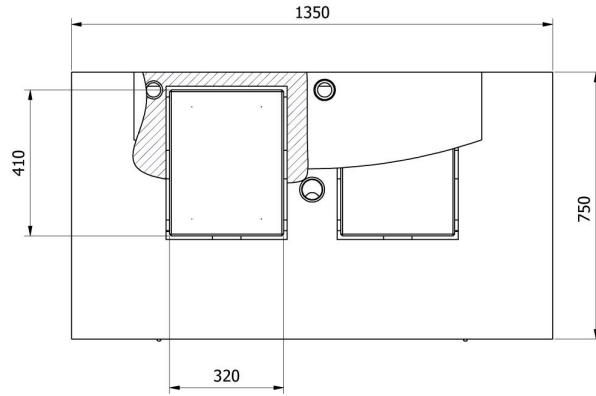
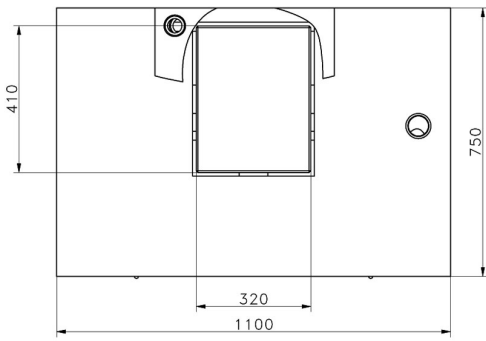
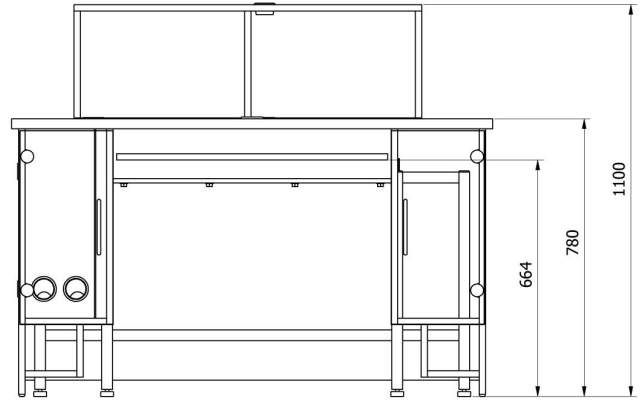
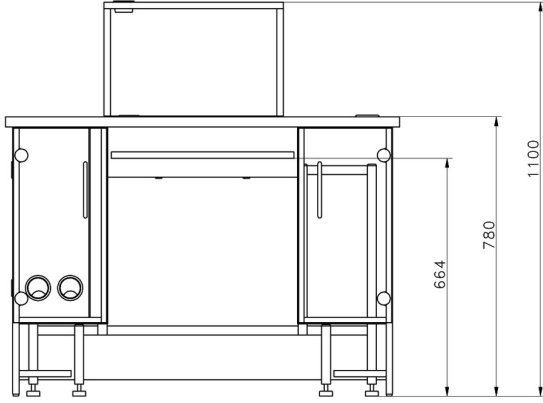
Fiziksel parametreler	
Kiti bileşenleri	Kalibrasyon için masa, Anti vibrasyon masası ×2, Sıcaklık, nem ve basınç ölçümü için prob, Su sıcaklığını ölçmek için prob, Kullanılmış su için lavabo, Kullanılmış su için kap, LCD monitör, PIPETTES RADWAG Yazılımı yüklü PC, Sıvılar için emme pompası, Klavye ve fare, Kol dayama yeri
Chamber packaging size	820×1410×1000 mm
Brüt ağırlık	250 kg
Uzunluk	1350 mm
En	750 mm
Yükseklik	1100 mm
Number of workstations	2

## İle uyumlu (Additional Fee)

MYA 5Y.P pipetlerini kalibre etmek için Mikro Terazi  
AS X7 Analitik Teraziler  
AS X2 PLUS Analitik Teraziler  
Pipet uçları

AS 5Y Analitik Teraziler  
AS R2 PLUS Analitik Teraziler  
AS R1 PLUS Analitik Teraziler  
THBR 2.0 sistemi - Çevre koşullarının izlenmesi

## Cihaz boyutları



—SDKP

—SDKP DUAL