



More information on the website  
[mirror.radwag.com/de/info,w1,E90](http://mirror.radwag.com/de/info,w1,E90)

# Arbeitsplatz für Pipettenkalibrierung SDKP DUAL

WL-101-0173



The drawings, photos and graphics used are for illustrative purposes only.

## Technische Daten

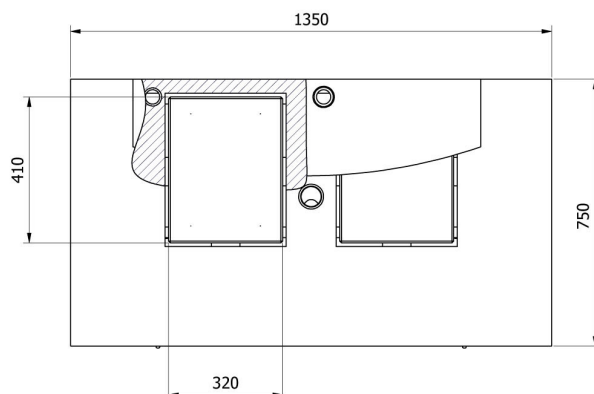
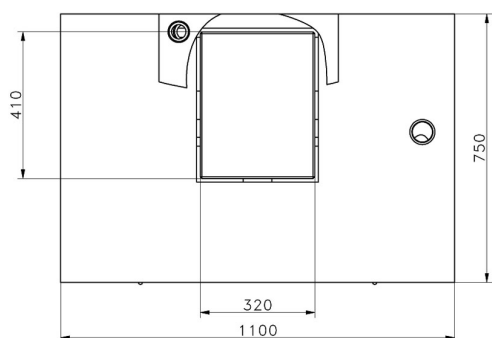
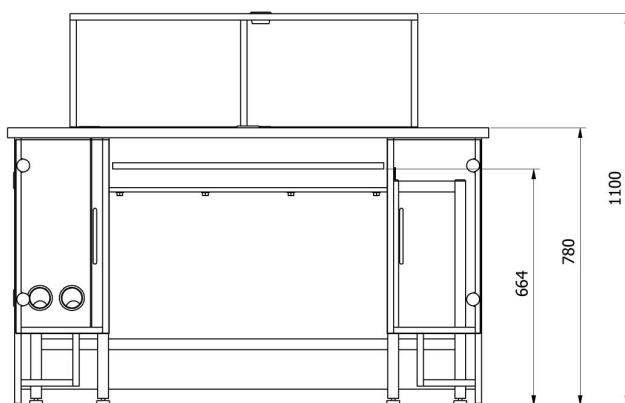
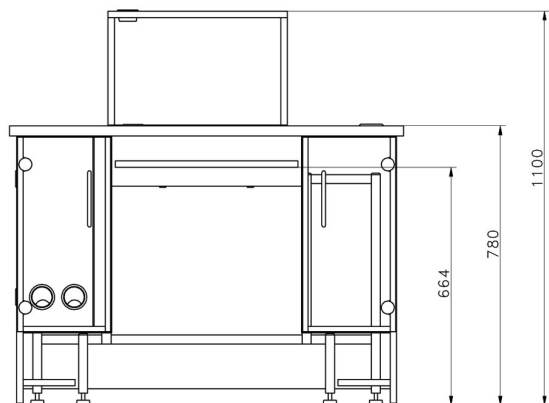
| Physikalische Parameter           |   |
|-----------------------------------|---|
| Lieferumfang                      | Kalibrierungstabelle,<br>Antivibrationstisch x2,<br>Sensor zur Messung der Temperatur, Feuchtigkeit und des Luftdrucks,<br>Sensor zur Messung der Wassertemperatur,<br>Abfluss für verbrauchte Flüssigkeiten,<br>Behälter für verbrauchte Flüssigkeiten,<br>LCD Monitor,<br>PC Computer,<br>Pumpe zum Absaugen der Flüssigkeit,<br>Programm PIPETTEN von Radwag,<br>Tastatur und Maus,<br>Armlehnen |
| Abmessungen Verpackung Windschutz | 820×1410×1000 mm  |
| Bruttogewicht                     | 250 kg  |
| Länge                             | 1350 mm   |
| Breite                            | 750 mm  |
| Höhe                              | 1100 mm   |
| Anzahl der Arbeitsplätze          | 2   |

## Kompatibel mit (Additional Fee)

Mikrowaage für Pipettenkalibrierung MYA 5Y.P  
Analysenwaage AS X7  
Analysenwaagen AS X2 PLUS  
Pipettenspitzen

Analysenwaage AS 5Y  
Analysenwaage AS R2 PLUS  
Analysenwaage AS R1 PLUS  
Umgebungsbedingungen-Messgeräte THBR 2.0 System

## Abmessungen des Geräts



—SDKP

—SDKP DUAL