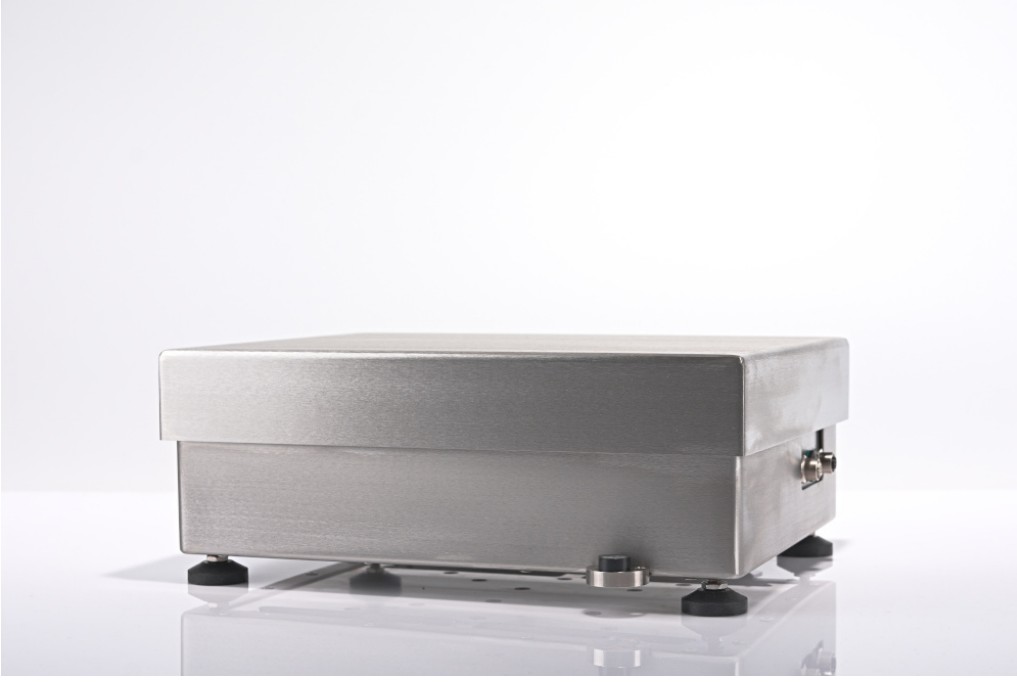




More information on the website
mirror.radwag.com/tr/info,w1,C3I

Yüksek Çözünürlüklü Platformlar PL.10.HRP



The drawings, photos and graphics used are for illustrative purposes only.

Teknik Veriler

Metrolojik parametreler	
Maksimum yük [Max]	10 kg
Minimum yük [Min]	5 g
Ön yük	4 kg
Okuma için ruluęu [d]	0,02 g
Dara aralıęı	-10 kg
Tekrarlanabilirlik	0,03 g
Doęrusallık	±0,06 g
Ayarlama	dahili (otomatik)
Konstrüksiyon	
IP Sınıfı	IP 66 / 67
Konstrüksiyon	aluminum
Tartım kefesi	Paslanmaz elik AISI304
Haberleşme arayüzler	
Haberleşme arayüzü	RS232, RS485, Ethernet

Elektrik parametreleri

Güç kaynağı 100 – 240 V AC 50/60 Hz

Çevresel koşullar

Çalıştırma sıcaklığı +10 – +40 °C

Atmosferik nem 15% – 80%

Fiziksel parametreler

Tartım kefi boyutları 360×280 mm

Ambalaj boyutları 475×560×370 mm

Net ağırlık 14,6 kg

Brüt ağırlık 18,6 kg



Aksesuarlar

PUK için CY10 terazileri
RS 232 cables (scale - Ethernet)
Antivibrasyon masaları
PUE 7.1 tartım terminali
RS 232, RS 485 cables
Giriş/Çıkış kabloları

Güç Bankaları
PUE HY10 tartım terminali
Terazi için tasarlanmış kendinden korumalı güç kaynağı
CY10 Hassas Teraziler
RS 232 – USB Converter

Yazılım

- MWMH Manager [WX-010-0103]
- RADWAG Development Studio [WX-010-0104]

- RAD Key [WX-010-0005]

Cihaz boyutları



PL.16 - 32.HRP



PL.62-2000.HRP

Scale type	A1	A2	H
PL.(16-32).HRP	360	280	180±5
PL.(62-150).HRP	500	400	180±5
PL.150.2.HRP	500	500	180±5
PL.(150.1-300).HRP	800	600	180±5
PL.(300.1-1100).HRP	1000	800	180±5
PL.(2000).HRP	1250	1000	180±5

Dimensions in mm