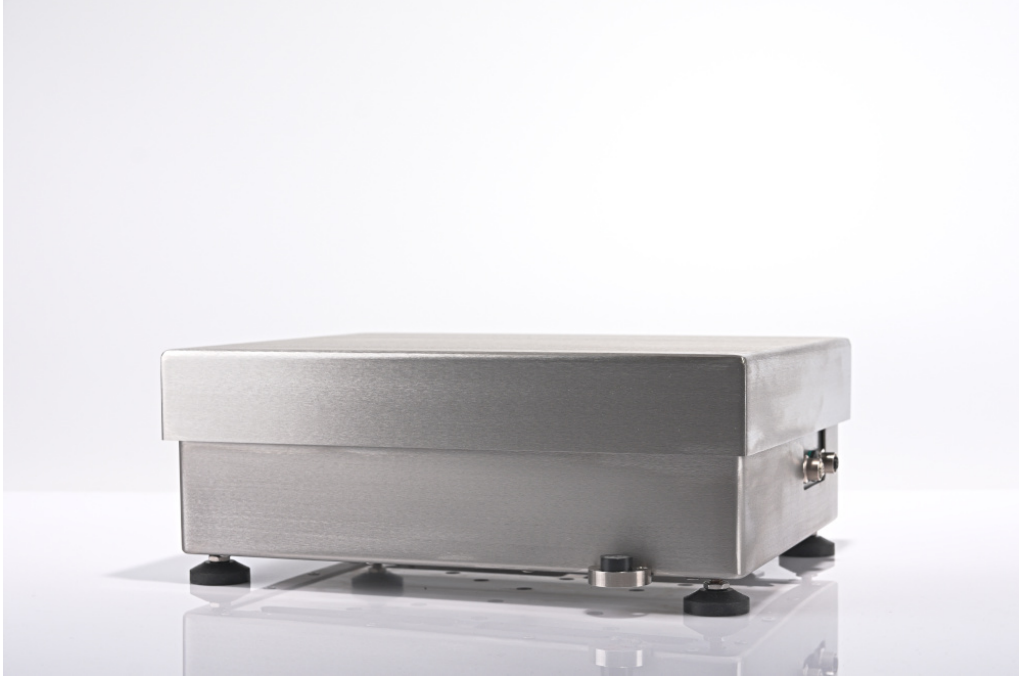




More information on the website  
[mirror.radwag.com/tr/info,w1,C3I](http://mirror.radwag.com/tr/info,w1,C3I)

## Yüksek Çözünürlüklü Platformlar PL.10.HRP



The drawings, photos and graphics used are for illustrative purposes only.

### Teknik Veriler

Metrolojik parametreler	
Maksimum yük [Max]	10 kg
Minimum yük [Min]	5 g
Ön yük	4 kg
Okuma için güruluğu [d]	0,02 g
Dara aralığı	-10 kg
Tekrarlanabilirlik	0,03 g
Doğrusallık	±0,06 g
Ayarlama	dahili (otomatik)
Konstrüksiyon	
IP Sınıfı	IP 66 / 67
Konstrüksiyon	aluminum
Tartım kefesi	Paslanmaz çelik AISI304
Haberleşme arayüzler	
Haberleşme arayüzü	RS232, RS485, Ethernet

## Elektrik parametreleri

Güç kaynağı 100 – 240 V AC 50/60 Hz

## Çevresel koşullar

Çalıştırma sıcaklığı +10 – +40 °C

Atmosferik nem 15% – 80%

## Fiziksel parametreler

Tartım kefi boyutları 360×280 mm

Ambalaj boyutları 475×560×370 mm

Net ağırlık 14,6 kg

Brüt ağırlık 18,6 kg



## Aksesuarlar

PUK için CY10 terazileri  
RS 232 cables (scale - Ethernet)  
Antivibrasyon masaları  
PUE 7.1 tartım terminali  
RS 232, RS 485 cables  
Giriş/Çıkış kabloları

Güç Bankaları  
PUE HY10 tartım terminali  
Terazi için tasarlanmış kendinden korumalı güç kaynağı  
CY10 Hassas Teraziler  
RS 232 – USB Converter

## Yazılım

- MWMH Manager [WX-010-0103]
- RADWAG Development Studio [WX-010-0104]

- RAD Key [WX-010-0005]

## Cihaz boyutları



PL.16 - 32.HRP



PL.62-2000.HRP

Scale type	A1	A2	H
PL.(16-32).HRP	360	280	180±5
PL.(62-150).HRP	500	400	180±5
PL.150.2.HRP	500	500	180±5
PL.(150.1-300).HRP	800	600	180±5
PL.(300.1-1100).HRP	1000	800	180±5
PL.(2000).HRP	1250	1000	180±5

Dimensions in mm