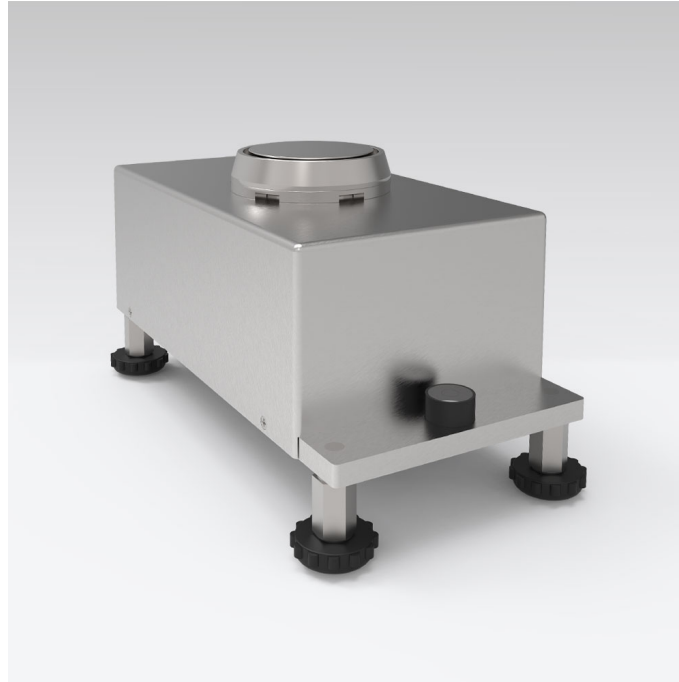




More information on the website
mirror.radwag.com/ja/info,w1,BHP

MAS.1000.R2 計量モジュール

WX-016-0357



The drawings, photos and graphics used are for illustrative purposes only.

データシート

計測パラメータ

最大ひょう量 [Max]	1000 g
プリロード範囲	100 g
最小表示 [d]	1 mg
繰返し性	1,5 mg
直線性	±3 mg
電源接続後のウォームアップ時間	1 h
安定化時間	2 s
調整	内部

工事中

保護クラス	IP 43
ハウジング	アルミニウム
計量皿の材質	ステンレススチール

通信インターフェース

通信インターフェース	RS232
------------	-------

電気のパラメータ	
電源	アダプター: 100 - 240V AC 50/60Hz; 12V DC 1,2A モジュール: 12V DC
環境条件	
動作温度	+10 - +40 °C
相対湿度	40% - 80%
物理的パラメータ	
計量皿寸法	ø56 mm
デバイスの寸法 幅x奥行x高さ	231x115x120 mm
正味重量	1,6 kg



アクセサリ (Additional Fee)

RS 232、RS 485 ケーブル
防振台

R 計量ターミナル (WDM-8)

ソフトウェア (Additional Fee)

• R-Panel [WX-010-0187]