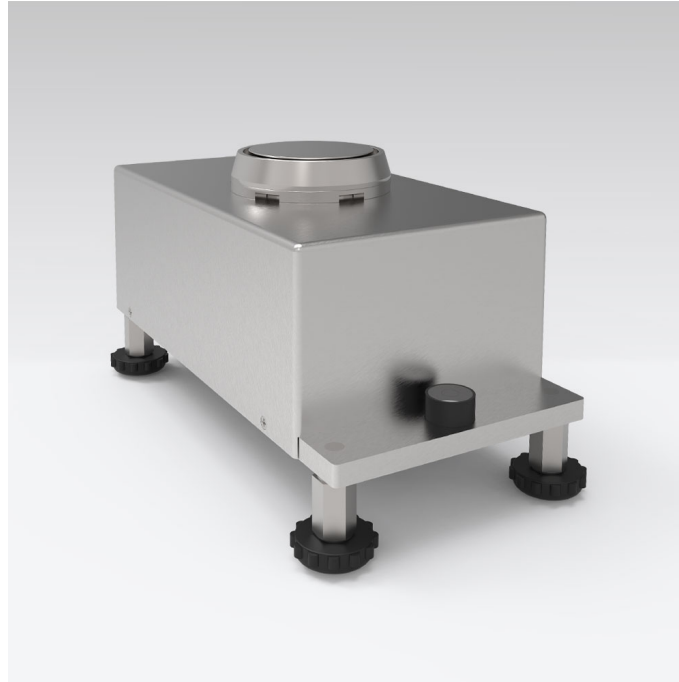




MAS.1000.R2 Modulo di pesatura

WX-016-0357

More information on the website
mirror.radwag.com/it/info,w1,BHP



The drawings, photos and graphics used are for illustrative purposes only.

Specifiche

Parametri metrologici	
Portata massima [Max]	1000 g
Intervallo di precarico	100 g
Divisione [d]	1 mg
Ripetibilita	1,5 mg
Linearità	±3 mg
Tempo di riscaldamento dopo l'accensione	1 h
Tempo di stabilizzazione	2 s
Calibrazione	internal
Costruzione	
Punteggio IP	IP 43
Struttura	aluminum
Materiale da pesata	Stainless steel
Interfaccia di comunicazione	
Interfaccia	RS232

Parametri elettrici

Alimentatore Adapter: 100 – 240V AC 50/60Hz; 12V DC 1,2A Module: 12V DC

Environmental conditions

Ambiente di lavoro +10 – +40 °C

Umidità relativa 40% – 80%

Parametri fisici

Dimensione piatto ø56 mm

Device dimensions L x P x A 231x115x120 mm

Peso net 1,6 kg



Accessori (Additional Fee)

Cavo seriale RS 232, RS 485
Tavoli antivibranti

Terminale R (WDM-8)

Software (Additional Fee)

• R Panel [WX-010-0187]