

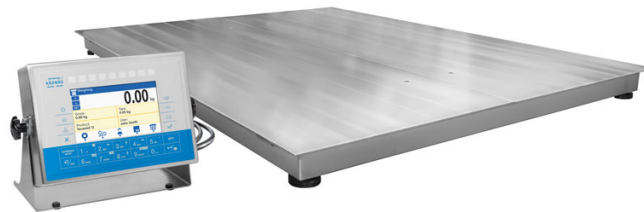


More information on the website
mirror.radwag.com/ja/info,w1,AZ9

HX7.4.1500.H10

多機能ステンレス製プラットフォームはかり (ピットタイプ)

WP-225-0022



The drawings, photos and graphics used are for illustrative purposes only.

機能



Dosing



Percent Weighing



Parts counting



Formulation



Replaceable unit



ALIBI Memory

データシート

計測パラメータ	
最大ひょう量 [Max]	1500 kg
最小荷重	10 kg
最小表示 [d]	500 g
法定計量時の単位 [e]	500 g
風袋範囲	-1500 kg
非検定用はかりの最大可読性 (目量)	200 g
OIMLクラス	III

物理的パラメータ	
ディスプレイ	7" グラフィック カラー
ケーブル長	3 m
計量皿寸法	1500×2000 mm
梱包寸法 幅×奥行×高さ	2100×1600×550 mm
正味重量	280 kg
総重量	331,3 kg
工事中	
保護クラス	IP 66 / 69 構造, IP 66 / 67 計量ターミナル
キーパッド	メンブレン式
工事中	ステンレススチール AISI304
通信インターフェース	
通信インターフェース	RS232, USB-A, 4IN, 4OUT, Ethernet, Modbus TCP/IP
オプションのインターフェース	USB (M12 4P), RS485, RS232, Profibus (Dp SLAVE), PROFINET (RJ45), EtherNet/IP (RJ45), 12 IN / 12 OUT, 4-20mA, 0-10V
電気的パラメータ	
電源	100 – 240 V AC 50/60 Hz
消費電力 max.	25 W
オプションの電源	12 – 24 V DC
環境条件	
動作温度	-10 – +40 °C
保管温度	-10 – +50 °C
相対湿度	10% – 80% RH 結露なし
インジケータ	PUE HX7
ボタンの数	22
使用上の特徴	
プラットフォームの最大数	2



Additional fee for verification



アクセサリ (Additional Fee)

AP2-4 電流ループユニット
RS 232 ケーブル (はかり - プリンタ)
RS 232 ケーブル (はかり - ZEBRA プリンタ)
ランプ (傾斜路)
ディスプレイ
電源アダプタ
RS 232、RS 485 ケーブル
USB cable (はかり - プリンタ)
IN/OUT ケーブル

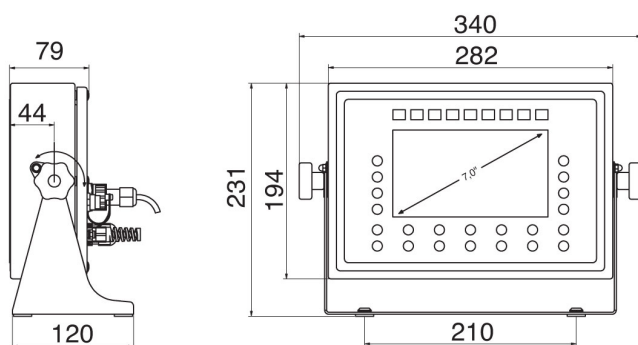
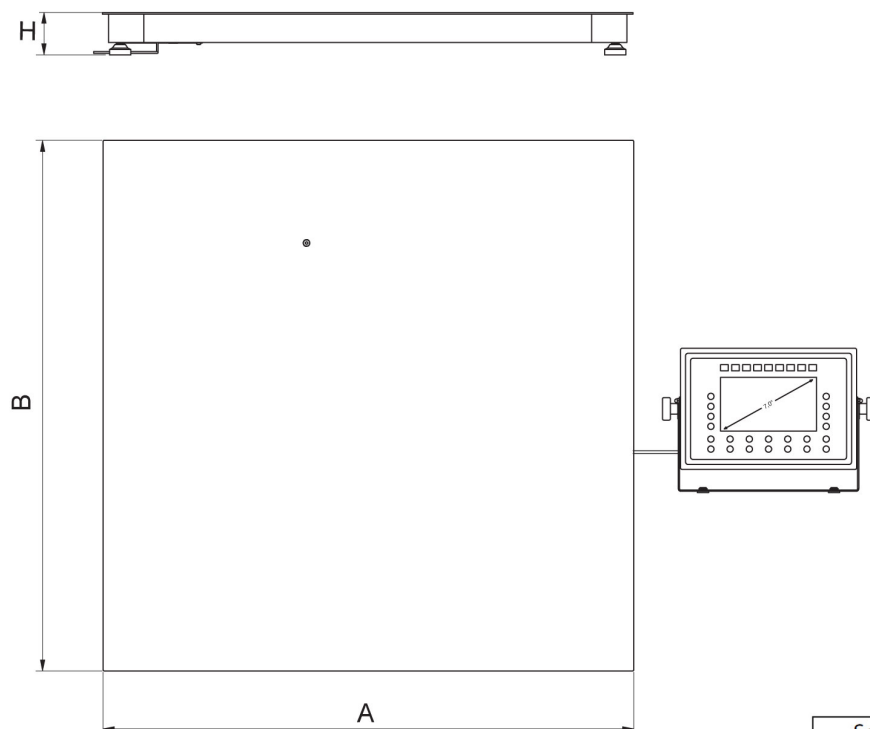
バーコードスキャナ
ラベルプリンタ
スタンド、壁取り付けキット、取り付けブラケット
キーパッド、外部スイッチ
USBアダプタ
レシートプリンタ
追加計量プラットフォームモジュール
RS 232 – USB コンバータ
追加モジュール

ソフトウェア (Additional Fee)

• E2R Weighing (計量) [WX-010-0099]
• Label Editor R02 [WX-010-0094]

• RAD Key [WX-010-0005]
• Alibi Reader [WX-010-0114]

デバイスの寸法 幅x奥行x高さ



Scale type	A [mm]	B [mm]	H[mm]
HX7.4.300.H6	800	800	88 ±2
HX7.4.600.H6	800	800	88 ±2
HX7.4.300.H7	1000	1000	88 ±2
HX7.4.600.H7	1000	1000	88 ±2
HX7.4.1500.H7	1000	1000	88 ±2
HX7.4.1500.H8	1200	1200	88 ±2
HX7.4.3000.H8	1200	1200	111 ±2
HX7.4.1500.H8/9	1200	1500	88 ±2
HX7.4.3000.H8/9	1200	1500	111 ±2
HX7.4.1500.H9	1500	1500	88 ±2
HX7.4.3000.H9	1500	1500	111 ±2
HX7.4.3000.H10	1500	2000	111 ±2
HX7.4.6000.H10	1500	2000	166 ±2

* dimensions in mm