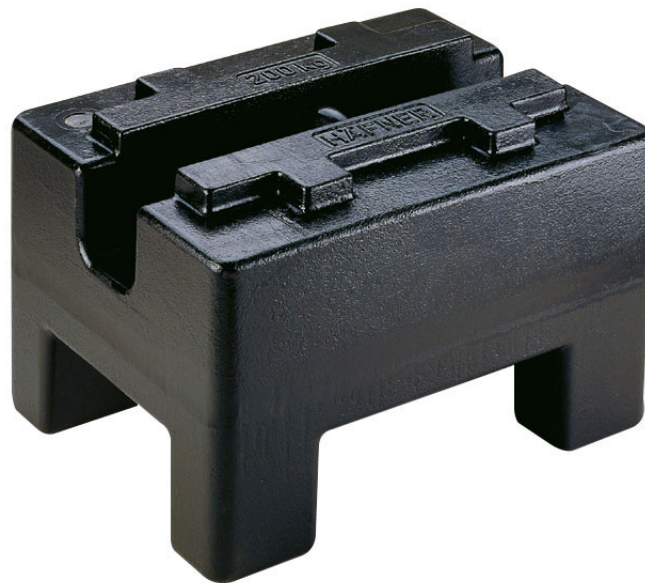




More information on the website  
[mirror.radwag.com/fr/info,w1,AXB](https://mirror.radwag.com/fr/info,w1,AXB)

# Poids de la classe M1 - rectangulaire, noir - 200 kg

OP-403-0097



The drawings, photos and graphics used are for illustrative purposes only.

## Paramètres Techniques

### Paramètres métrologiques

Classe de précision OIML	M1
Valeur nominale	200 kg

## Compatible avec (Additional Fee)

Pinceaux