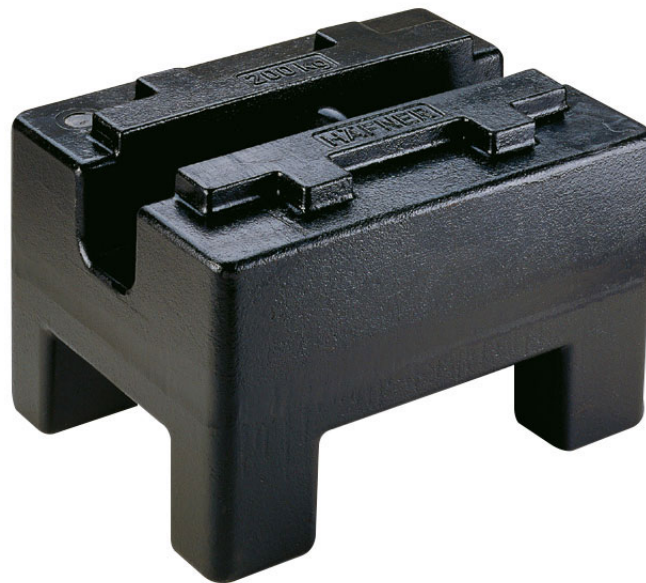




More information on the website
mirror.radwag.com/fr/info,w1,AG6

Poids de la classe M1 - rectangulaire, noir - 1000 kg

OP-403-0100



The drawings, photos and graphics used are for illustrative purposes only.

Paramètres Techniques

Paramètres métrologiques

| | |
|--------------------------|---------|
| Classe de précision OIML | M1 |
| Valeur nominale | 1000 kg |

Compatible avec (Additional Fee)

Pinceaux