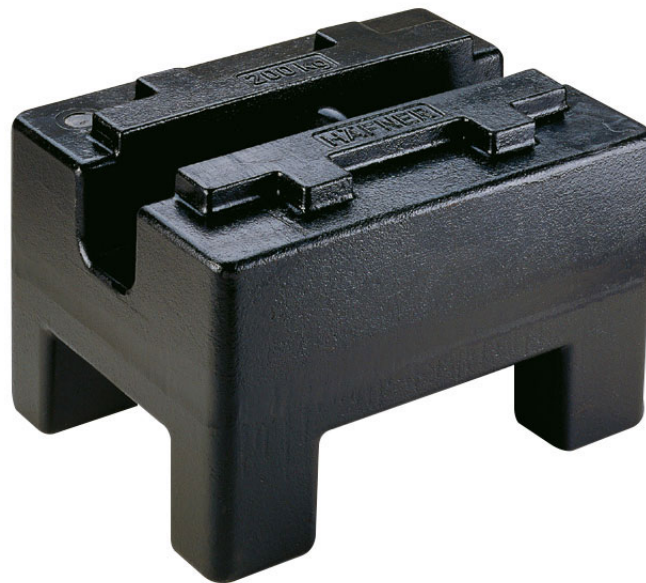




More information on the website  
[mirror.radwag.com/fr/info,w1,AG6](https://mirror.radwag.com/fr/info,w1,AG6)

# Poids de la classe M1 - rectangulaire, noir - 1000 kg

OP-403-0100



The drawings, photos and graphics used are for illustrative purposes only.

## Paramètres Techniques

### Paramètres métrologiques

Classe de précision OIML	M1
Valeur nominale	1000 kg

## Compatible avec (Additional Fee)

Pinceaux