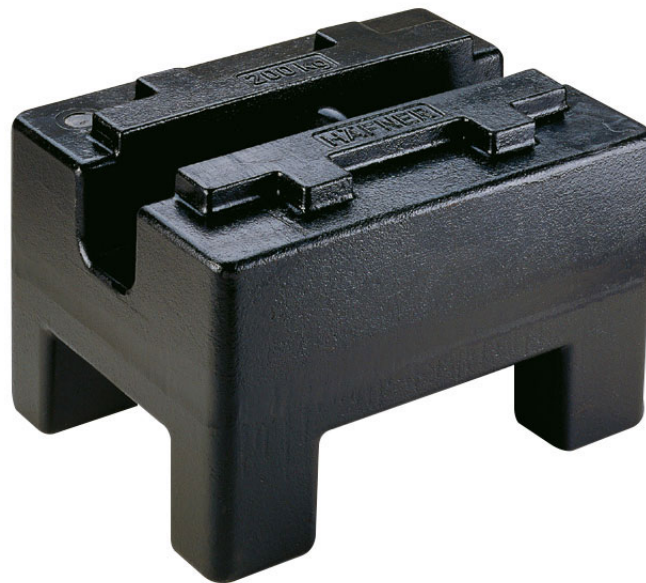




More information on the website  
[mirror.radwag.com/de/info,w1,AF2](https://mirror.radwag.com/de/info,w1,AF2)

# Prüfgewicht der M1 Klasse - rechteckig, schwarz lackiert - 100 kg

OP-403-0096



The drawings, photos and graphics used are for illustrative purposes only.

## Technische Daten

### Messtechnische Parameter

OIML-Klasse	M1
Nominalwert	100 kg

## Kompatibel mit (Additional Fee)

Pinsel