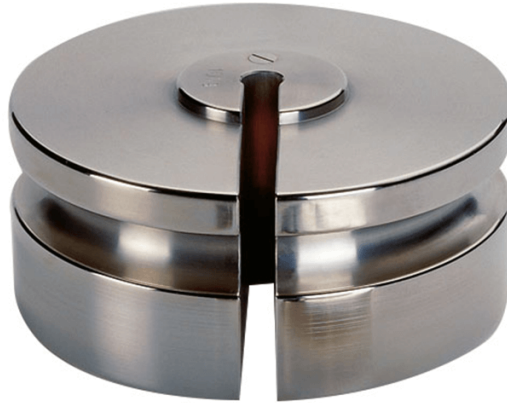




More information on the website
mirror.radwag.com/pl/info,w1,9V5

Wzorzec masy klasy F2 - szczelinowy 1 g



Użyte rysunki, zdjęcia, grafiki mają charakter poglądowy.

Dane techniczne

Parametry metrologiczne

Klasa dokładności OIML	F2
Wartość nominalna	1 g

Pasuje do

Pincety

Pędzle