

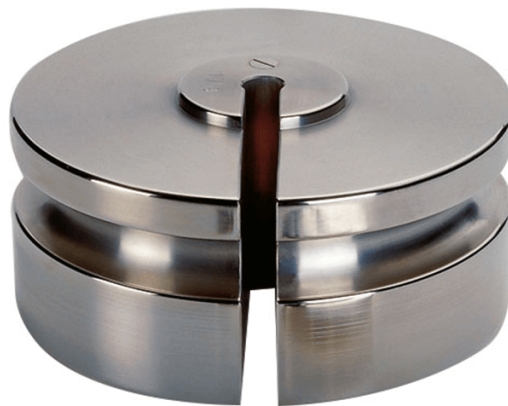


More information on the website  
[mirror.radwag.com/de/info,w1,9V5](https://mirror.radwag.com/de/info,w1,9V5)

# Prüfgewicht der F2 Klasse - Schlitzgewicht

## 1g

OS-101-0021



The drawings, photos and graphics used are for illustrative purposes only.

## Technische Daten

### Messtechnische Parameter

OIML-Klasse	F2
Nominalwert	1 g

## Kompatibel mit (Additional Fee)

Pinzetten

Pinsel