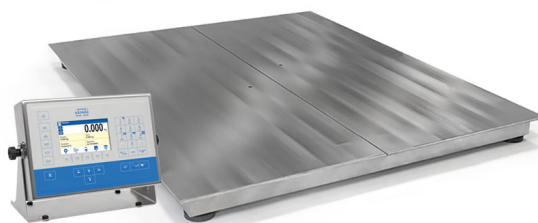




More information on the website  
[mirror.radwag.com/it/info,w1,9HP](http://mirror.radwag.com/it/info,w1,9HP)

# Basamento a quattro celle di carico con apertura della base a compasso HX5.EX- 1.4.150.H7/Z

WW-009-0005



The drawings, photos and graphics used are for illustrative purposes only.

## Funzioni



Labelling



Plus/Minus Control



Percent Weighing



Parts counting



Newton unit  
 measurement



Statistics



GLP Procedures



Replaceable unit



ALIBI Memory

## Specifiche

Parametri metrologici	
Portata massima [Max]	150 kg
Portata minima [Min]	1 kg
Divisione [d]	50 g
Intervallo di verifica della bilancia [e]	50 g
Campo di tara	-150 kg

Parametri metrologici	
Classe OIML	III
Parametri fisici	
Display	5" graphic colour
Lunghezza del cavo	3 m
Dimensione piatto	1000×1000 mm
Peso net	87,8 kg
Peso lordo	88 kg
Costruzione	
Punteggio IP	IP 66 / 69 construction, IP 66 / 68 terminal
Certificazione ATEX	II 2G Ex ib IIC T4 Gb II 2D Ex ib IIIC T135°C Db
Certificazione IECEx	Ex ib IIC T4 Gb Ex ib IIIC T135°C Db
Costruzione	Stainless steel AISI304
Interfaccia di comunicazione	
Interfaccia	2×RS232, RS485
Parametri elettrici	
Alimentatore	100 – 240 V AC 50/60 Hz
Massimo assorbimento elettrico	15 W
Environmental conditions	
Ambiente di lavoro	-10 – +40 °C
Umidità relativa	10% – 85% RH no condensation
Indicatore	PUE HX5.EX-1



Additional fee for verification



## Accessori (Additional Fee)

Moduli di comunicazione

Alimentatore a sicurezza intrinseca per bilance EX per alimentare il misuratore PUE HX5.EX

Stampanti di ricevuta

## Software (Additional Fee)

- E2R Weighing [WX-010-0099]
- Editore di etichette R02 [WX-010-0094]
- R-LAB [WX-010-0080]
- Software „Development Studio“ RADWAG [WX-010-0104]

- RAD Key [WX-010-0005]
- „Alibi Reader“ PC Software [WX-010-0114]
- Editore per sistemi di pesatura 2.1 [WX-010-0173]