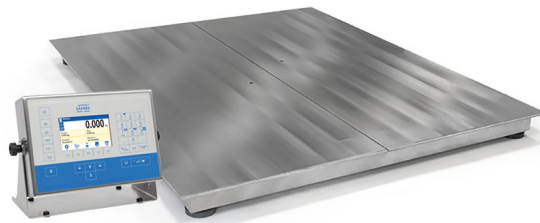




More information on the website
mirror.radwag.com/es/info,w1,9HP

Balanzas inoxidables de 4 sensores HX5.EX-1.4.150.H7

WW-009-0005



The drawings, photos and graphics used are for illustrative purposes only.

Funciones



Etiquetado



Control más/menos



Desviaciones
 porcentuales



Contar piezas



Medición en Newtons



Estadísticas



Procedimientos GLP



Unidades
 intercambiables



Memoria Alibi

Datos técnicos

Parámetros metrológicos	
Maxima capacidad [Max]	150 kg
Minima capacidad	1 kg
Legibilidad [d]	50 g
División de legalización [e]	50 g
Rango de tara	-150 kg
Clase OIML	III

Parámetros físicos	
Pantalla	5" gráfico color
Longitud del cable	3 m
Dimensión de platillo	1000×1000 mm
Masa neta	87,8 kg
Masa bruta	88 kg
Construcción	
Grado de protección	IP 66 / 69 construcción, IP 66 / 68 terminal
Certificación ATEX	II 2G Ex ib IIC T4 Gb II 2D Ex ib IIIC T135°C Db
Certificación IECEx	Ex ib IIC T4 Gb Ex ib IIIC T135°C Db
Construcción	Acero inoxidable AISI304
Interface de comunicación	
Conectividad	2×RS232, RS485
Parámetros electricos	
Alimentacion	100 – 240 V AC 50/60 Hz
Consumo máximo de potencia	15 W
Condiciones ambientales	
Temperatura de trabajo	-10 – +40 °C
Humedad relativa de aire	10% – 85% RH sin condensación
Medidor	PUE HX5.EX-1



Additional fee for verification



Accesorios (Additional Fee)

Módulos de comunicación

Fuente de alimentación intrínsecamente segura para la báscula EX para alimentar el indicador PUE HX5.EX

Impresoras de recibos

Programas (Additional Fee)

- E2R Pesajes [WX-010-0099]
- Editor de Etiquetas R02 [WX-010-0094]
- R-LAB [WX-010-0080]
- RADWAG Development Studio [WX-010-0104]

- RAD Key [WX-010-0005]
- Alibi Reader PC Software [WX-010-0114]
- Editor de Balanzas 2.1 [WX-010-0173]