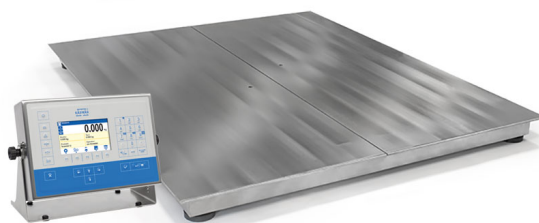




More information on the website  
[mirror.radwag.com/pl/info,w1,86J](http://mirror.radwag.com/pl/info,w1,86J)

# Waga platformowa nierdzewna HX5.EX-1.4.300.H7

WW-009-0006



Użyte rysunki, zdjęcia, grafiki mają charakter poglądowy.

## Funkcje



Etykietowanie



Kontrola plus/minus



Odchyłki procentowe



Liczenie sztuk



Pomiar w Newtonach



Statystyka



Procedury GLP



Wymienne jednostki



Pamięć ALIBI

## Dane techniczne

| Parametry metrologiczne     |         |
|-----------------------------|---------|
| Obciążenie maksymalne [Max] | 300 kg  |
| Obciążenie minimalne [Min]  | 2 kg    |
| Dokładność odczytu [d]      | 100 g   |
| Działka legalizacyjna [e]   | 100 g   |
| Zakres tary                 | -300 kg |
| Klasa dokładności OIML      | III     |

| Parametry fizyczne            |   |
|-------------------------------|---|
| Wyświetlacz                   | 5" graficzny kolorowy                               |
| Długość przewodu              | 3 m   |
| Wymiar szalki                 | 1000×1000 mm  |
| Masa netto                    | 87,8 kg   |
| Masa brutto                   | 88 kg   |
| Konstrukcja                   |   |
| Stopień ochrony               | IP 66 / 69 konstrukcja, IP 66 / 68 terminal         |
| Certyfikacja ATEX             | II 2G Ex ib IIC T4 Gb<br>II 2D Ex ib IIIC T135°C Db |
| Certyfikacja IECEx            | Ex ib IIC T4 Gb<br>Ex ib IIIC T135°C Db             |
| Konstrukcja                   | Stal nierdzewna AISI304                             |
| Interfejs komunikacyjny       |   |
| Interfejs                     | 2×RS232, RS485                                      |
| Parametry elektryczne         |   |
| Zasilanie                     | 100 – 240 V AC 50/60 Hz                             |
| Maksymalny pobór mocy         | 15 W  |
| Warunki środowiskowe          |   |
| Temperatura pracy             | -10 – +40 °C  |
| Wilgotność względna powietrza | 10% – 85% RH bez kondensacji                        |
| Miernik                       | PUE HX5.EX-1  |



Weryfikacja dodatkowo płatna



## Akcesoria (Dodatkowo płatne)

Moduły komunikacyjne

Zasilacz iskrobezpieczny do wagi EX do zasilania miernika PUE HX5.EX

Drukarki paragonowe

## Oprogramowanie (Dodatkowo płatne)

- E2R Ważenia [WX-010-0099]
- Edytor etykiet R02 [WX-010-0094]
- R-Lab [WX-010-0080]
- RADWAG Development Studio [WX-010-0104]

- RAD Key [WX-010-0005]
- Alibi Reader [WX-010-0114]
- Edytor wag 2.1 [WX-010-0173]