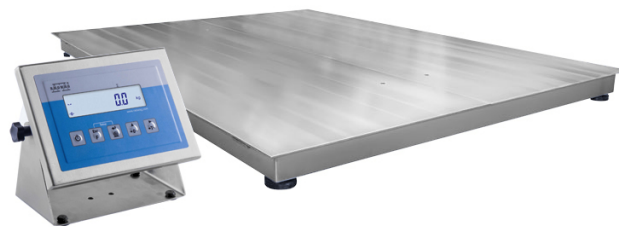




More information on the website  
[mirror.radwag.com/it/info,w1,7HM](http://mirror.radwag.com/it/info,w1,7HM)

# Basamento in acciaio inox H315.4.1500.H9

WP-232-0018



The drawings, photos and graphics used are for illustrative purposes only.

## Funzioni

 Plus/Minus Control

 Percent Weighing

 Totalizing

 Parts counting

 Internal battery

 Peak hold

 Newton unit measurement

 Animal weighing

## Specifiche

| Parametri metrologici                          |          |
|--|----------|
| Portata massima [Max]                          | 1500 kg  |
| Portata minima [Min]                           | 10 kg    |
| Divisione [d]                                  | 500 g    |
| Intervallo di verifica della bilancia [e]      | 500 g    |
| Campo di tara                                  | -1500 kg |
| Massima leggibilità per bilance non verificate | 200 g    |
| Classe OIML                                    | III      |

| Parametri fisici               |   |
|--------------------------------|---|
| Display                        | 4,3" LCD (backlit)  |
| Lunghezza del cavo             | 3 m   |
| Dimensione piatto              | 1500×1500 mm  |
| Altezza della piattaforma      | 88 mm   |
| Dimensioni del pacco L x P x A | 1600×1600×430 mm  |
| Mass scala con indicatore      | 190 kg  |
| Peso lordo                     | 225 kg  |
| Costruzione                    |   |
| Punteggio IP                   | IP 66 / 69 construction, IP 66 / 67 / 69 terminal               |
| Interfaccia di comunicazione   |   |
| Interfaccia                    | RS232, USB  |
| Interfacce opzionali           | RS232 or RS485 or 4IN/4OUT or Ethernet or analog output 4-20 mA |
| Parametri elettrici            |   |
| Alimentatore                   | 100 – 240 V AC 50/60 Hz   |
| Alimentatore opzionale         | internal rechargeable battery                                   |
| Tempo operativo delle batterie | max 7h  |
| Environmental conditions       |   |
| Ambiente di lavoro             | -10 – +40 °C  |
| Umidità relativa               | 10% – 85% RH no condensation                                    |



Additional fee for verification



## Accessori (Additional Fee)

AP2-4 Modulo di conversione analogica  
 Cavo seriale RS 232 (connessione bilance - Stampanti)  
 Rampe  
 Telaio per affondare il peso nel terreno  
 Display  
 Cavi di rete (connessione bilance - Ethernet)  
 Cavo seriale RS 232, RS 485

Alimentatore  
 Convertitore RS 232 – Ethernet  
 USB adapter  
 Stampanti di ricevuata  
 Cavo USB (connessione bilance - stampanti)  
 Supporto, set di montaggio a muro e braccetti di montaggio  
 Convertitore RS 232 – USB

## Software (Additional Fee)

• RAD Key [WX-010-0005]  
 • Editore per sistemi di pesatura 2.1 [WX-010-0173]

• R-LAB [WX-010-0080]

## Device dimensions L x P x A



| Scale type       | A [mm] | B [mm] | C [mm] |
|------------------|--------|--------|--------|
| H315.4.300.H6    | 800    | 800    | 88 ±2  |
| H315.4.600.H6    | 800    | 800    | 88 ±2  |
| H315.4.300.H7    | 1000   | 1000   | 88 ±2  |
| H315.4.600.H7    | 1000   | 1000   | 88 ±2  |
| H315.4.1500.H7   | 1000   | 1000   | 88 ±2  |
| H315.4.1500.H8   | 1200   | 1200   | 88 ±2  |
| H315.4.3000.H8   | 1200   | 1200   | 111 ±2 |
| H315.4.1500.H8/9 | 1200   | 1500   | 88 ±2  |
| H315.4.3000.H8/9 | 1200   | 1500   | 111 ±2 |
| H315.4.1500.H9   | 1500   | 1500   | 88 ±2  |
| H315.4.3000.H9   | 1500   | 1500   | 111 ±2 |
| H315.4.3000.H10  | 1500   | 2000   | 111 ±2 |
| H315.4.6000.H10  | 1500   | 2000   | 166 ±2 |