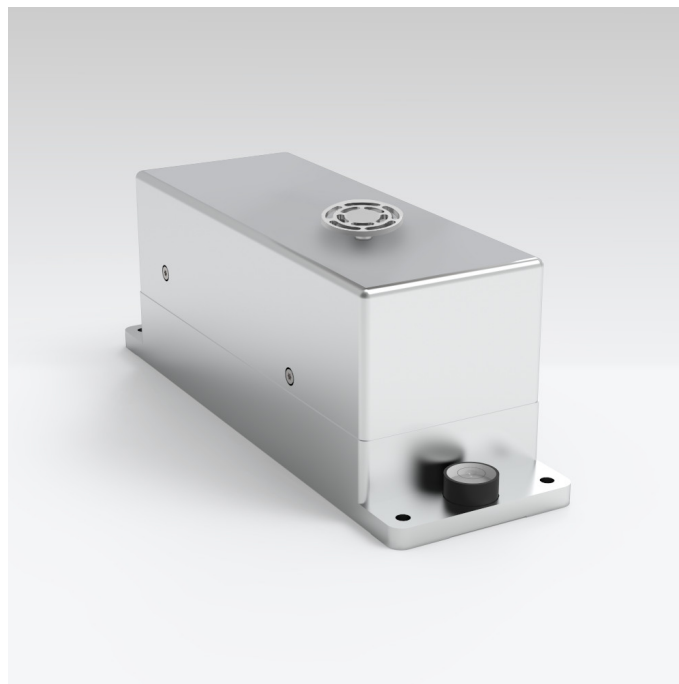




More information on the website  
[mirror.radwag.com/de/info,w1,6QG](https://mirror.radwag.com/de/info,w1,6QG)

# Wägemodul MAS.2M.80.Y

WX-016-0383



The drawings, photos and graphics used are for illustrative purposes only.

## Technische Daten

Messtechnische Parameter	
Wägebereich [Max]	80 g
Vorlast	8 g
Ablesbarkeit [d]	0,01 mg
Wiederholbarkeit	0,04 mg
Linearität	±0,05 mg
Aufwärmzeit nach dem Einschalten der Stromversorgung	1 h
Stabilisierungszeit	2 s
Justierung	intern
Konstruktion	
Schutzart	IP 43
Gehäuse	Aluminum
Waageschale	Aluminum
Kommunikationsschnittstellen	
Schnittstellen	RS232, Ethernet TCP/IP

<b>Kommunikationsschnittstellen</b>	
Optionale Schnittstellen	RS485, 2 IN/2 OUT
<b>Elektrische Parameter</b>	
Stromversorgung	Adapter: 100 – 240V AC 50/60Hz; 12V DC 1,2A Modul: 12V DC
<b>Umgebungsbedingungen</b>	
Umgebungstemperatur	+10 – +40 °C
Relative Luftfeuchtigkeit	40% – 80%
<b>Physikalische Parameter</b>	
Waagschale	ø30 mm
Abmessungen des Geräts B x T x H	289x70x104 mm



## Abmessungen des Geräts B x T x H

