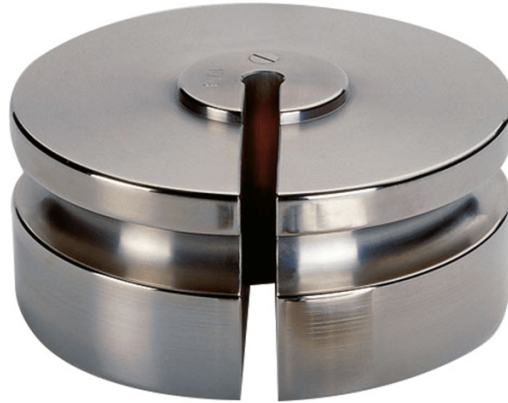




More information on the website  
[mirror.radwag.com/fr/info,w1,6EV](https://mirror.radwag.com/fr/info,w1,6EV)

# Poids de la classe F2 - spéciaux - 100 g

OS-101-0027



The drawings, photos and graphics used are for illustrative purposes only.

## Paramètres Techniques

### Paramètres métrologiques

Classe de précision OIML	F2
Valeur nominale	100 g

## Compatible avec (Additional Fee)

Pince à épiler	Pinceaux
----------------	----------