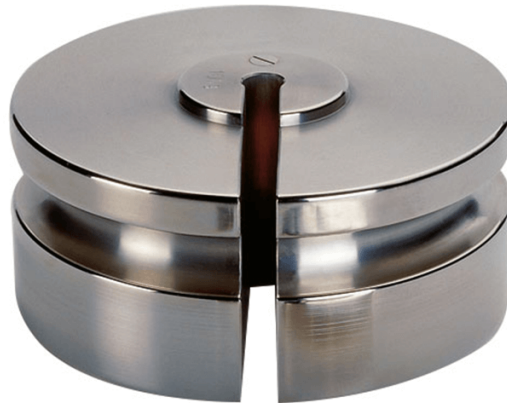




More information on the website
mirror.radwag.com/fr/info,w1,6EV

Poids de la classe F2 - spéciaux - 100 g



The drawings, photos and graphics used are for illustrative purposes only.

Paramètres Techniques

Paramètres métrologiques

Classe de précision OIML	F2
Valeur nominale	100 g

Compatible avec

Pince à épiler	Pinceaux
----------------	----------