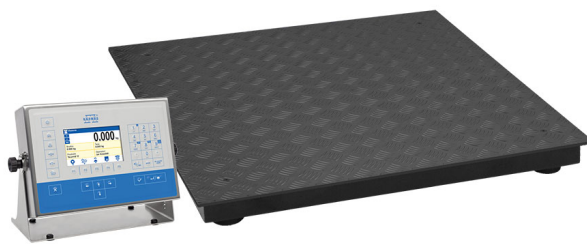




More information on the website
mirror.radwag.com/it/info,w1,6BM

Basamento a 4 celle di carico HX5.EX-1.4.1500.C6

WW-008-0005



The drawings, photos and graphics used are for illustrative purposes only.

Funzioni



Labelling



Plus/Minus Control



Percent Weighing



Parts counting



Newton unit measurement



Statistics



GLP Procedures



Replaceable unit



ALIBI Memory

Specifiche

Parametri metrologici

Portata massima [Max]	1500 kg
Portata minima [Min]	10 kg
Divisione [d]	500 g
Campo di tara	-1500 kg

Parametri fisici

Display	5" graphic colour
---------	-------------------

Parametri fisici	
Lunghezza del cavo	3 m
Dimensione piatto	800×800 mm
Peso net	62,8 kg
Peso lordo	63 kg
Costruzione	
Punteggio IP	IP 65 construction, IP 67 cell, IP 66 / 68 terminal
Certificazione ATEX	II 2G Ex ib IIB T4 Gb
Certificazione IECEx	Ex ib IIB T4 Gb
Costruzione	mild steel St3S
Interfaccia di comunicazione	
Interfaccia	2×RS232, RS485
Parametri elettrici	
Alimentatore	100 – 240 V AC 50/60 Hz
Massimo assorbimento elettrico	15 W
Environmental conditions	
Ambiente di lavoro	-10 – +40 °C
Umidità relativa	10% – 85% RH no condensation
Indicatore	PUE HX5.EX-1



Additional fee for verification



Accessori (Additional Fee)

Moduli di comunicazione

Alimentatore a sicurezza intrinseca per bilance EX per alimentare il misuratore PUE HX5.EX

Stampanti di ricevuta

Software (Additional Fee)

- E2R Weighing [WX-010-0099]
- Editore di etichette R02 [WX-010-0094]
- R-LAB [WX-010-0080]
- Software „Development Studio“ RADWAG [WX-010-0104]

- RAD Key [WX-010-0005]
- „Alibi Reader“ PC Software [WX-010-0114]
- Editore per sistemi di pesatura 2.1 [WX-010-0173]