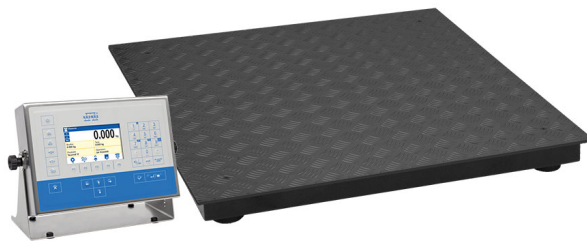




More information on the website
mirror.radwag.com/fr/info,w1,6BM

Balance à 4 senseurs HX5.EX-1.4.1500.C6

WW-008-0005



The drawings, photos and graphics used are for illustrative purposes only.

Fonctions



Labelling



Plus/Minus Control



Percent Weighing



Parts counting



Newton unit measurement



Statistics



GLP Procedures



Replaceable unit



ALIBI Memory

Paramètres Techniques

Paramètres métrologiques	
Capacité maximale [Max]	1500 kg
Capacité minimale [Min]	10 kg
Précision de lecture [d]	500 g
Échelon de légalisation [e]	500 g
Étendue de tare	-1500 kg
Classe de précision OIML	III

Paramètres physiques	
Afficheur	5" graphique couleurs
Longueur de câble	3 m
Dimension du plateau	800×800 mm
Masse nette	62,8 kg
Masse brute	63 kg
Construction	
Degré de protection	IP 65 construction, IP 67 tensomètre, IP 66 / 68 terminal
Certification ATEX	II 2G Ex ib IIB T4 Gb
Certification IECEx	Ex ib IIB T4 Gb
Construction	acier pulvériséacier St3S
Interface de Communication	
Interface de Communication	2×RS232, RS485
Paramètres électriques	
Alimentation	100 – 240 V AC 50/60 Hz
Prise de courant maximale	15 W
Conditions environnementales	
Température du travail	-10 – +40 °C
Humidité relative d'air	10% – 85% RH sans condensation
Terminal	PUE HX5.EX-1



Additional fee for verification



Accessoires (Additional Fee)

Modules de communication

Alimentation à sécurité intrinsèque pour la balance EX pour alimenter l'indicateur PUE HX5.EX

Imprimante de tickets de caisse

Software (Additional Fee)

- E2R Pesages [WX-010-0099]
- Éditeur D'étiquettes R02 [WX-010-0094]
- R-LAB [WX-010-0080]
- RADWAG Studio du Développement [WX-010-0104]

- RAD Key [WX-010-0005]
- Alibi Reader [WX-010-0114]
- Éditeur de Balances 2.1 [WX-010-0173]