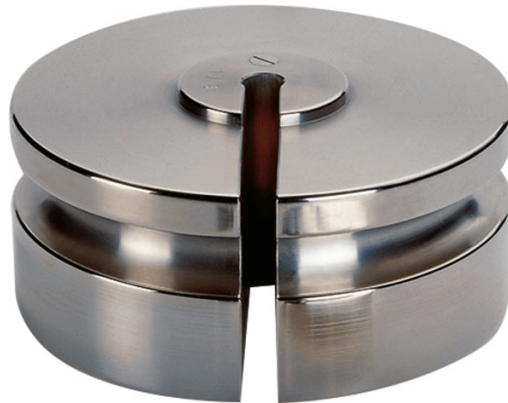




More information on the website
mirror.radwag.com/de/info,w1,5JD

Prüfgewicht der F2 Klasse - Schlitzgewicht- 20 kg



The drawings, photos and graphics used are for illustrative purposes only.

Technische Daten

Messtechnische Parameter

OIML-Klasse	F2
Nominalwert	20 kg

Kompatibel mit

Pinsel