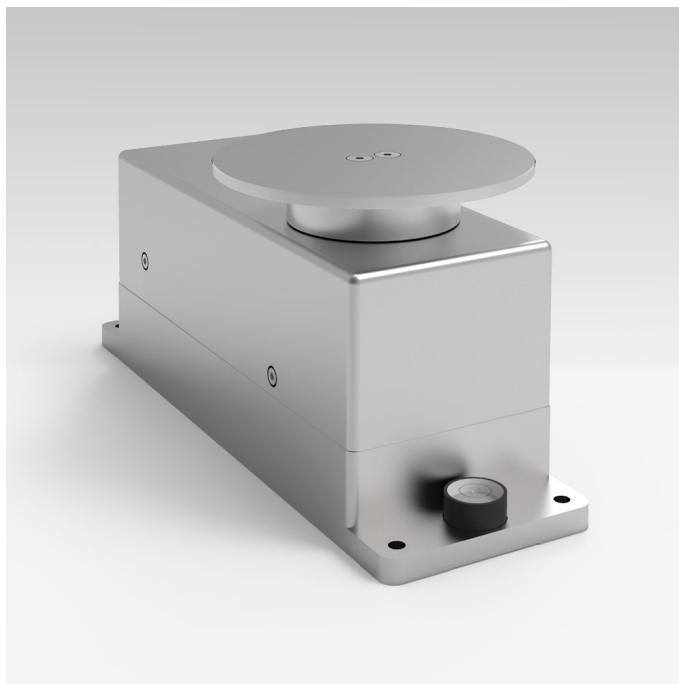




More information on the website  
[mirror.radwag.com/it/info,w1,545](https://mirror.radwag.com/it/info,w1,545)

# MPS.M.10000.Y Modulo di pesatura

WX-016-0369



The drawings, photos and graphics used are for illustrative purposes only.

## Specifiche

Parametri metrologici	
Portata massima [Max]	10000 g
Intervallo di precarico	1 kg
Divisione [d]	10 mg
Ripetibilità	12 mg
Linearità	±20 mg
Tempo di riscaldamento dopo l'accensione	1 h
Tempo di stabilizzazione	2 s
Calibrazione	internal
Costruzione	
Punteggio IP	IP 43
Struttura	aluminum
Materiale da pesata	aluminum
Interfaccia di comunicazione	
Interfaccia	RS232, Ethernet TCP/IP

Interfaccia di comunicazione	
Interfacce opzionali	RS485, 2 IN/2 OUT
Parametri elettrici	
Alimentatore	Adapter: 100 – 240V AC 50/60Hz 0,6A; 12V DC 1,2A Module: 12V DC
Environmental conditions	
Ambiente di lavoro	+10 – +40 °C
Umidità relativa	40% – 80%
Parametri fisici	
Dimensione piatto	ø100 mm
Device dimensions L x P x A	266x70x105 mm
Peso net	1,8 kg



## Device dimensions L x P x A

