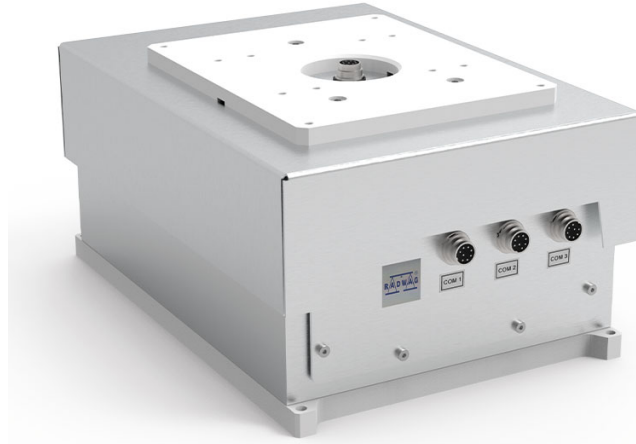




More information on the website
mirror.radwag.com/tr/info,w1,3EA

MWMH 1000-2 Elektromanyetik Kompanzasyonlu Tartım Modülü

WX-016-0228



The drawings, photos and graphics used are for illustrative purposes only.

Teknik Veriler

Metrolojik parametreler

Maksimum yük [Max]	10 kg
Minimum yük [Min]	20 g
Ön yük	4 – 7 kg
Okuma için doğruluğu [d]	0,1 g
Yasallaştırma birimi [e]	1 g
Dara aralığı	-10 kg
Tekrarlanabilirlik	0,1 g
Kararlılık süresi	<0,1 s
Ayarlama	harici
OIML sınıfı	III
Duyarlılık sıcaklık kayması	$2 \times 10^{-6} / ^\circ\text{C} \times \text{Rt}$

Konstrüksiyon

IP Sınıfı	IP 65
Malzeme	Paslanmaz çelik

Haberleşme arayüzler	
Haberleşme arayüzü	RS232, Ethernet, 2×IN / 2×OUT
Elektrik parametreleri	
Güç kaynağı	12 – 24 V DC
Maksimum güç tüketimi	5 W
Çevresel koşullar	
Çalıştırma sıcaklığı	+10 – +40 °C
Depolama sıcaklığı	-20 – +50 °C
Atmosferik nem	15% – 80%
Fiziksel parametreler	
Tartım kefesi boyutları	212×174 mm
Cihaz boyutları G x D x Y	344×224×166 mm
Ambalaj boyutları G x D x Y	580×413×360 mm
Net ağırlık	12,4 kg
Brüt ağırlık	15 kg



Aksesuarlar (Additional Fee)

RS 232 – USB Dönüştürücü

Yazılım (Additional Fee)

- MWMH Manager [WX-010-0103]
- R-Lab [WX-010-0080]
- RADWAG Development Studio [WX-010-0104]
- RAD Key [WX-010-0005]
- Terazi Editörü - EWAG 2.1 [WX-010-0173]

Cihaz boyutları G x D x Y



MWMH IP 69K