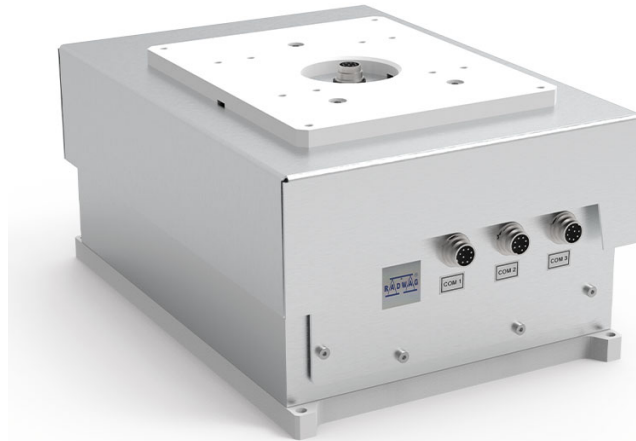




More information on the website  
[mirror.radwag.com/de/info,w1,3EA](http://mirror.radwag.com/de/info,w1,3EA)

# Wägemodul MWMH 1000-2

WX-016-0228



The drawings, photos and graphics used are for illustrative purposes only.

## Technische Daten

Messtechnische Parameter	
Wägebereich [Max]	10 kg
Min. Belastung	20 g
Vorlast	4 – 7 kg
Zifferschritt [d]	0,1 g
Eichwert [e]	1 g
Tarierbereich	-10 kg
Wiederholbarkeit	0,1 g
Stabilisierungszeit	<0,1 s
Justierung	extern
OIML-Klasse	III
Empfindlichkeitsdrift Temperatur	$2 \times 10^{-6} / ^\circ\text{C} \times \text{Rt}$
Konstruktion	
Schutzart	IP 65
Material	Edelstahl

Kommunikationsschnittstellen	
Schnittstellen	RS232, Ethernet, 2×IN / 2×OUT
Elektrische Parameter	
Stromversorgung	12 – 24 V DC
Maximaler Leistungsaufnahme	5 W
Umgebungsbedingungen	
Umgebungstemperatur	+10 – +40 °C
Lagertemperatur	-20 – +50 °C
Relative Luftfeuchtigkeit	15% – 80%
Physikalische Parameter	
Waagschale	212×174 mm
Abmessungen des Geräts	344×224×166 mm
Verpackungsgröße	580×413×360 mm
Nettogewicht	12,4 kg
Bruttogewicht	15 kg



## Zubehör (Additional Fee)

Konverter RS 232 – USB

## Software (Additional Fee)

- MWMH Manager [WX-010-0103]
- RLAB [WX-010-0080]
- RADWAG Development Studio [WX-010-0104]
- RAD Key [WX-010-0005]
- Scale Editor 2.1 [WX-010-0173]

## Abmessungen des Geräts



MWMH IP 69K