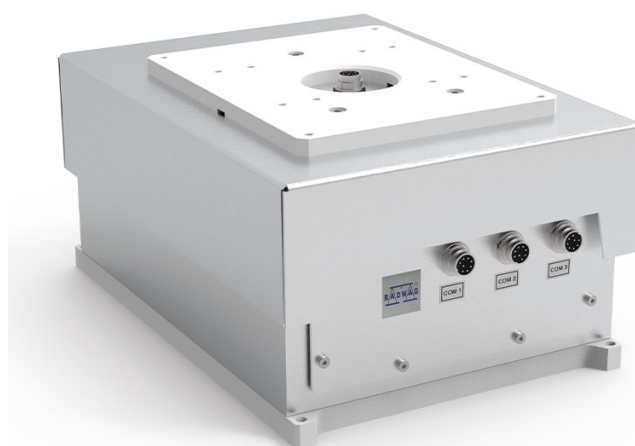




More information on the website  
[mirror.radwag.com/br/info,w1,3EA](http://mirror.radwag.com/br/info,w1,3EA)

# Módulo de pesagem de compensação eletromagnética MWMH 1000-2

WX-016-0228



The drawings, photos and graphics used are for illustrative purposes only.

## Ficha Técnica

Parâmetros metrológicos	
Capacidade máxima [máx]	10 kg
Carga mínima	20 g
Faixa de pré-carga	4 – 7 kg
Resolução [d]	0,1 g
Unidade de verificação [e]	1 g
Faixa de tara	-10 kg
Repetibilidade	0,1 g
Tempo de estabilização	<0,1 s
Ajuste	externa
Classe OIML	III
Sensibilidade até desvio de temperatura	$2 \times 10^{-6} / ^\circ\text{C} \times \text{Rt}$
Construção	
Classe de proteção	IP 65
Material	aço inoxidável

Interface de comunicação	
Interface de comunicação	RS232, Ethernet, 2×IN / 2×OUT
Parâmetros elétricos	
Fonte de alimentação	12 – 24 V DC
Consumo de energia máx.	5 W
Condições ambientais	
Temperatura de operação	+10 – +40 °C
Temperatura de armazenamento	-20 – +50 °C
Umidade relativa	15% – 80%
Parâmetros físicos	
Dimensões até prato de pesagem	212×174 mm
Dimensões até dispositivo L x P x A	344×224×166 mm
Dimensões da embalagem L x P x A	580×413×360 mm
Peso líquido	12,4 kg
Peso bruto	15 kg



## Acessórios (Additional Fee)

RS 232 – Conversor USB

## Software (Additional Fee)

- MWMH Gerenciador [WX-010-0103]
- R-Lab [WX-010-0080]
- RAD Key [WX-010-0005]
- RADWAG Development Studio [WX-010-0104]

## Dimensões do dispositivo L x P x A



MWMH IP 69K