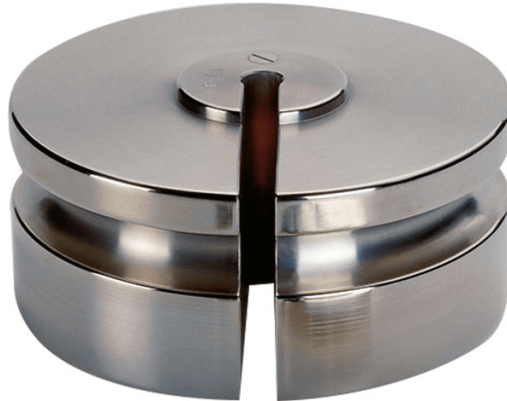




More information on the website
mirror.radwag.com/de/info,w1,102

Prüfgewicht der F2 Klasse - Schlitzgewicht- 10 g



The drawings, photos and graphics used are for illustrative purposes only.

Technische Daten

Messtechnische Parameter

| | |
|-------------|------|
| OIML-Klasse | F2 |
| Nominalwert | 10 g |

Kompatibel mit

| | |
|-----------|--------|
| Pinzetten | Pinset |
|-----------|--------|